

# Servizi di assistenza tecnica e supporto specialistico per la tutela ambientale

Servizi completi ed integrati di consulenza, progettazione ed assistenza tecnica per organizzazioni pubbliche e/o private.





# Profilo aziendale

La **Giglio s.r.l.**, avente sede legale e operativa a Menfi (AG) in via Pio La Torre n. 13, è un'azienda fondata nel 2005 con lo specifico obiettivo di produrre e rendere disponibile, al mercato delle organizzazioni pubbliche e/o private, la fornitura di **servizi di consulenza e assistenza tecnica** per la gestione degli svariati **adempimenti ambientali** nel rispetto delle **"norme di legge cogenti"** (comunitarie, nazionale e regionali) e/o a **"norme volontarie"** (ISO 14001 e/o EMAS).

La **Giglio s.r.l.** ha acquisito le certificazioni volontarie **ISO 9001:2015**, **ISO 14001:2015** ed **ISO 45001:2018**.

L'azienda rivolge i suoi servizi tecnici alle più differenziate organizzazioni, sia pubbliche che private.

L'organigramma aziendale, distribuito tra la sede di **Menfi (AG)** e di **Misterbianco (CT)**, è costituito da oltre **20 tecnici** (ing. ambientali, ing. chimici, chimici, agronomi, biologi marini e geometri) in grado di erogare servizio specialistici, anche in stretta collaborazione con gli oltre **120 dipendenti** del laboratorio C.A.D.A. snc, nei sottostanti macrosettori.



Servizi tecnici per impianti trattamento acque e rifiuti, servizio idrico integrato



Indagini ambientali per caratterizzazione sedimenti, siti contaminati o potenziali tali



Assistenza tecnica alla progettazione, rilievi con droni e modellistica ambientale



Sistemi di gestione ambientale, cantieri e attività produttive, piani di monitoraggio e controllo



Supporto tecnico specialistico per procedure **Autorizzatorie di AUA, VIA, AIA, VAS, VINCA, VIS**.



Consulenze ambientali ai gestori dei **servizi idrici integrati**.



**Rilievi con droni marini Multibeam e sistema SAPR** ovvero **sistema aeromobile pilotaggio remoto (drone)** tramite riprese video e fotografiche in alta risoluzione, rilievi fotogrammetrici, rilievi termografici, rilievi con camera multispettrale di supporto a verifiche di impatto ambientale.



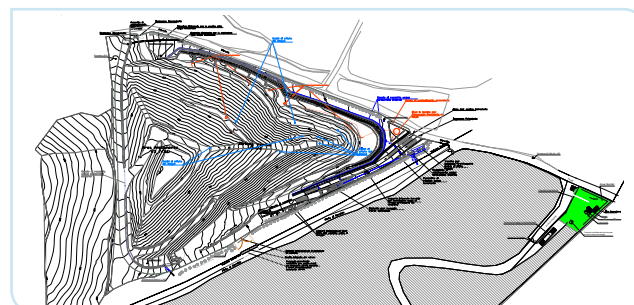
## Servizi tecnici ambientali



Servizi di conduzione tecnica di processo per impianti di depurazione **acque reflue** urbane ed industriali.



**Revampig progettuale** ed adeguamento tecnologico/prestazionale di impianti per il trattamento acque reflue urbane ed industriali e di piattaforme integrate per il recupero e/o lo smaltimento di rifiuti speciali non pericolosi e pericolosi.



**Conduzione dei Sistemi di Gestione Ambientale (SGA)** applicati nella realizzazione di grandi opere (strade, ferrovie, porti, metropolitane, ecc.) o all'esercizio di piattaforma integrate di trattamento rifiuti.





# Caratterizzazioni di Matrici Ambientali



Esecuzione di **piani di indagine**, **piani di caratterizzazione**, **analisi di rischio**, messa in sicurezza e bonifica di **matrici ambientali contaminate**.



Esecuzione di carotaggio di sedimenti marini con l'ausilio di **Vibrocarotiere** e relative misure da campo atte a garantire la rappresentatività della carota estratta rispetto al materiale di sedime da caratterizzare.



Esecuzione di Prelievi di sedimenti marini con **Benne di Van Veen** ed installazione **Boe di Monitoraggio** con mezzi nautici di proprietà del laboratorio C.A.D.A snc.



## Sede principale e legale

Menfi (AG) - Via Pio La Torre n.13, Area P.I.P.

## Sede secondaria

Misterbianco (CT) - Strada Cardillo, Civ. Statale n.12

[www.gigliosrl.eu](http://www.gigliosrl.eu)

email: [info@gigliosrl.eu](mailto:info@gigliosrl.eu) - tel. 0925 71148

PEC: [giglio\\_sr.l@legalmail.it](mailto:giglio_sr.l@legalmail.it)

